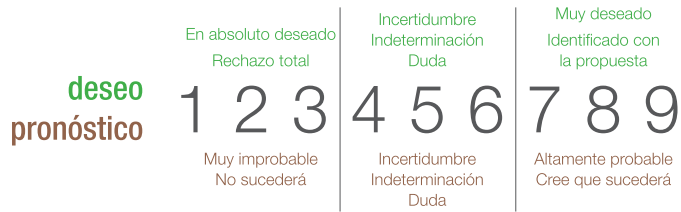
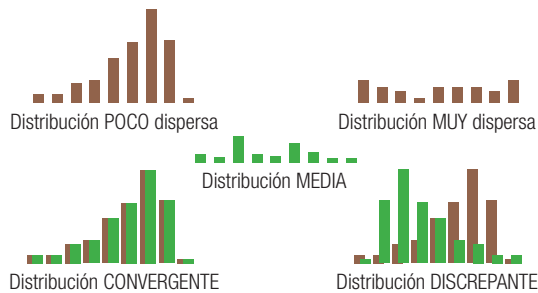


Cómo se interpretan los resultados del informe

El relato de la predicción colectiva de los panelistas se apoya en un sencillo tratamiento estadístico de las respuestas individuales de los “deseos” – aspiraciones de los consultados– y de sus “pronósticos” acerca de su efectiva realización. Se valoran en una escala de 1 a 9: 1 correspondiendo al rechazo y a la nula probabilidad de ocurrencia y 9 al máximo deseo y pronóstico de cumplimiento del escenario propuesto.



La representación de las distribuciones de la valoración colectiva de “deseos” y “pronósticos” permite cotejar su grado coincidencia, proximidad o discrepancia en relación a diversos escenarios plausibles de comportamiento de la política social. Los gráficos 1, 2 y 3 ilustran predicciones de los consultados con gran dispersión, convergentes y discrepantes respectivamente.



Contribución

En las actuales circunstancias de incertidumbre económica recurrente, empobrecimiento y desconfianza frente a las restricciones acumulativas de la Política Social el informe aporta elementos predictivos de análisis estratégico basados en:

- La percepción predictiva de la desconfianza sobre la recuperación económica y sus efectos sobre la sostenibilidad de las políticas de protección social.
- La revisión de la participación reivindicativa del movimiento asociativo, su calidad democrática y la independencia y eficacia de su función de intermediación.
- Las expectativas de progreso o de regresión en el desarrollo de la accesibilidad universal al entorno edificado, urbanístico, activos culturales, comunicación y conocimiento.
- La perspectiva de difusión y adopción de modelos, procedimientos y prácticas de excelencia fundamentados en evidencia demostrada en sanidad, docencia y acceso al mercado de trabajo ordinario.

Entre Marzo y Octubre de 2015 más de 200 ciudadanos con diversa implicación y experiencias en el bienestar y la inclusión social de las personas con discapacidad auditiva culminaron un proceso de deliberación participativa sobre las perspectivas de regeneración de la Política Social y su contribución a asegurar el pleno cumplimiento por los poderes públicos de la Convención de las Naciones Unidas sobre los Derechos de las Personas con Discapacidad.

Ciudadanos con diversa pérdida auditiva, familiares, profesionales de la salud, docencia e inserción laboral, adheridos y líderes del asociacionismo y directivos de las administraciones y voluntariado contribuyeron a la identificación conjunta de tendencias, encrucijadas críticas, obstáculos y oportunidades de rescate y consolidación del bienestar, dignidad, desarrollo personal autónomo y participación social inclusiva del colectivo de personas con discapacidad auditiva. Dimensiones de la Convención comprometidas por la gestión “de choque” de la crisis financiera y la recesión económica.

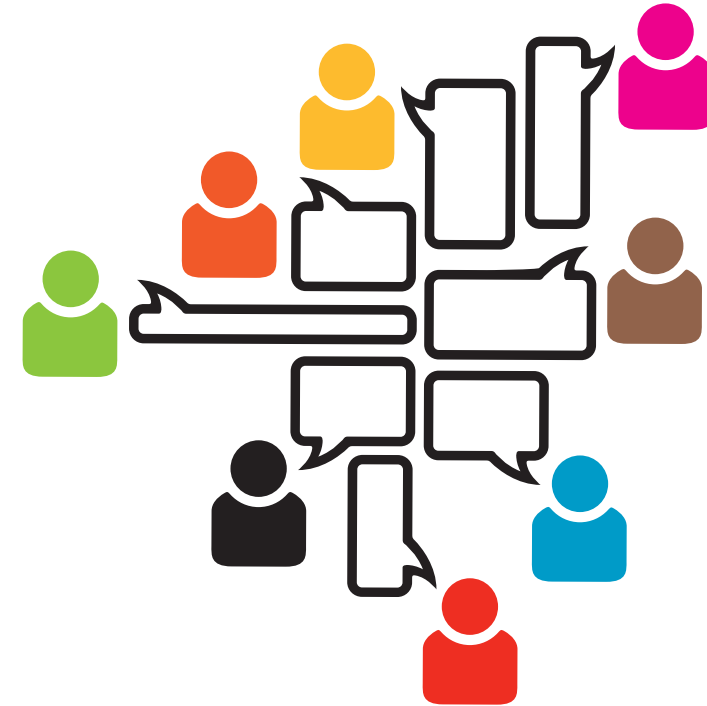
La consulta incluyó una investigación documental exploratoria, 20 entrevistas en profundidad de generación de hipótesis de trabajo y la realización de una sesión de grupo nominal con 15 informadores clave para priorizar 7 áreas temáticas y 49 escenarios para la realización de una consulta prospectiva Delphi a 171 panelistas voluntarios.

La metodología delphi es una técnica de consulta a colectivos de expertos, ciudadanos implicados y personas con conocimientos y experiencias relevantes en los temas objeto de investigación. Su aplicación permite obtener posiciones de conjunto –consensos, discrepancias o incertidumbres– a partir de la expresión individual de las expectativas, preferencias y pronósticos de cada consultado. La opción metodológica escogida prima la percepción, conocimientos, intereses, experiencias y valores de “todos” los implicados, tanto en el deterioro de la Política Social como en su rescate, sobre la visión hegemónica de los “expertos” y la tecno-burocracia.

El informe presenta una visión colectiva anticipativa de tendencias deseables, factores favorecedores e impedimentos evitables y encrucijadas críticas en el despliegue socialmente responsable del sistema de bienestar y de protección social para las personas sordas en el horizonte de los próximos cinco años.

www.delphisordera.org

POLÍTICA SOCIAL Y DERECHOS DE LOS CIUDADANOS SORDOS EN ESPAÑA



Consulta prospectiva delphi
Escenarios de evolución 2015-2020

SUMARIO

Algunos mensajes

- Escaso convencimiento en la recuperación de la economía, en particular en relación a la desocupación, desigualdad social y descenso drástico de la pobreza infantil.
- Escepticismo sobre la regeneración espontánea de la calidad democrática y el clientelismo político.
- La persistencia del deterioro del mercado de trabajo desalienta el acceso al empleo como factor de desarrollo personal e inclusión social.
- Voluntad compartida de revisión crítica de la efectividad de los mecanismos de participación y de la intermediación de los órganos de representación del asociacionismo.
- Unanimidad en la necesidad de superación del actual distanciamiento entre el asociacionismo de los colectivos usuarios de las modalidades lingüística de signos y oral y de evolución hacia formas de cooperación conjunta.
- Dudas acerca de la inclusión de los valores, preferencias y experiencia asistencial de las personas sordas y sus representantes legales en la evaluación de la calidad, eficacia y seguridad de las prestaciones y servicios.

Expectativas

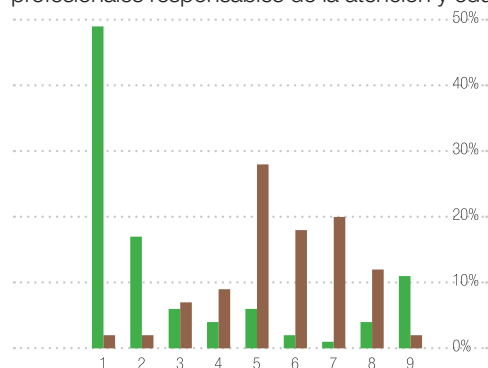
- Obtención de información profesional, actualizada, solvente y libre de sesgos –e influencias comerciales– en relación a indicaciones, resultados y riesgos demostrados, asociados a intervenciones clínicas, tecnologías audiológicas, opciones lingüísticas y planteamientos pedagógicos.
- Obtención y difusión actualizada de evidencia de base científica sobre los resultados de la práctica médico-quirúrgica: indicaciones, selección de candidatos, tolerancia y seguridad post-intervención de la implantación y reimplantación coclear.
- Integración de dimensiones de valoración socio-cultural al criterio exclusivamente clínico en la baremación indemnizatoria de la hipoacusia.
- Aspiración a la cooperación del asociacionismo y los sindicatos en el conocimiento de las causas específicas y alcance de la crisis en la ocupación de las personas con discapacidad auditiva.

Incertidumbre

- Divergencia en la aceptabilidad de la supresión de las prestaciones de cobertura pública sin aportación demostrada de valor para financiar opciones de superior efectividad y coste. Destacada divergencia en la aceptabilidad de fórmulas alternativas de contribución del usuario en el coste de las prestaciones de cobertura pública.
- Escepticismo acerca del cumplimiento íntegro de las obligaciones legales de accesibilidad, supresión de barreras y compensación educativa y laboral de limitaciones funcionales de los ciudadanos sordos.
- Reservas respecto a la aportación experiencias de las personas sordas en la mejora de los proyectos educativos y en la evaluación de su eficacia para el pleno desarrollo de las capacidades del alumnado con discapacidad auditiva.
- Escaso convencimiento en la priorización de la mejora de la aportación del sistema educativo a la adquisición de habilidades sociales y de acceso al mercado laboral.
- La mayor cota de incertidumbre de la consulta se refiere al escenario de eliminación de la discriminación laboral de las personas sordas por razón de género.

Ejemplos de escenarios planteados:

- 1 En los próximos cinco años la situación de precariedad de recursos para la actualización de conocimientos y competencias de todos los profesionales responsables de la atención y educación de los alumnos sordos permanecerá estancada. *Pregunta núm 32 en el informe.*

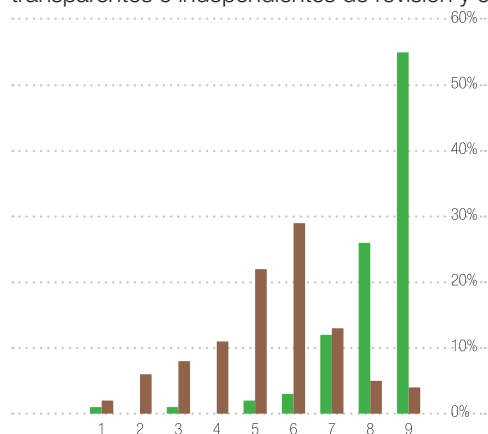


En contraposición con el rotundo rechazo del panel al escenario propuesto, el pronóstico combina una destacada indecisión (27,8%) con un pronóstico mayoritario de ocurrencia (51,9%).

General Deseo Pronóstico

P75	4	7
Mediana	1	5
P25	1	5
P75/P25	1	1,4

- 2 En los próximos cinco años la cúpula de los organismos de defensa de los derechos de las personas sordas impulsará procesos transparentes e independientes de revisión y evaluación de la ejecución de acciones y programas. *Pregunta núm 11 en el informe.*

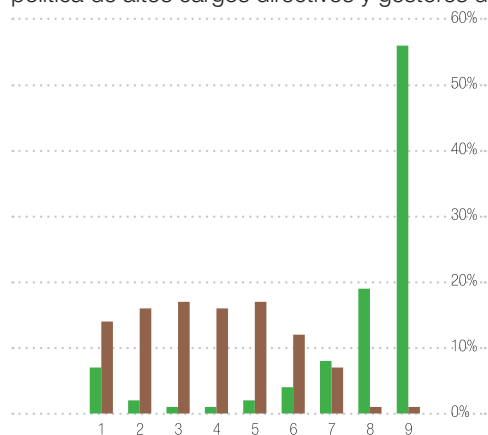


Discreta convergencia entre la unanimidad favorable del deseo colectivo y un pronóstico afín, aunque menos pronunciado (42,9%), y un 22,1% de incertidumbre.

General Deseo Pronóstico

P75	9	6
Mediana	9	5
P25	8	4
P75/P25	1,1	1,5

- 3 En los próximos cinco años la selección por méritos profesionales demostrados sustituirá a la designación por criterios de fidelidad política de altos cargos directivos y gestores de las administraciones públicas. *Pregunta núm 10 en el informe.*



Expresiva disparidad entre un deseo firme de realización de la propuesta (87%) y un pronóstico de notable desconfianza en que ocurra (62,8%).

General Deseo Pronóstico

P75	9	5
Mediana	9	4
P25	7	2
P75/P25	1,3	2,5