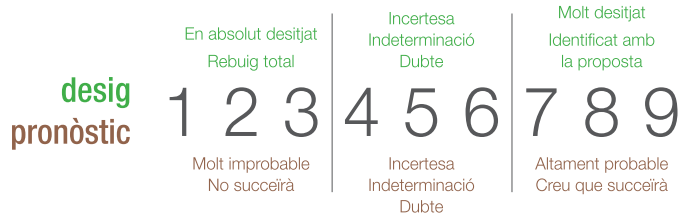
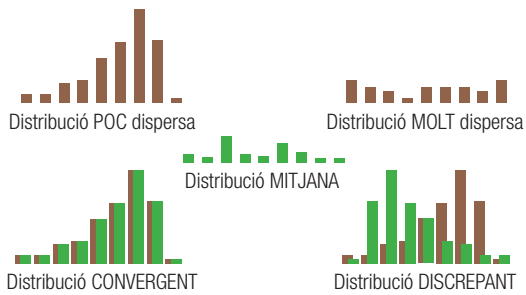


Com s'interpreten els resultats de l'informe? El relat de la predicció col·lectiva dels panelistes es recolza en un senzill tractament estadístic de les respostes individuals dels "desitjos" -aspiracions dels consultats- i dels seus "pronòstics" sobre la seva efectiva realització. Es valoren en una escala d'1 a 9: 1 corresponent al rebuig i de la nul·la probabilitat d'ocurrència i 9 al màxim desig i pronòstic de compliment de l'escenari proposat.



La representació de les distribucions de la valoració col·lectiva de "desitjos" i "pronòstics" permet comparar el grau coincidència, proximitat o discrepància en relació a diversos escenaris plausibles de comportament de la política social. Els gràfics 1, 2 i 3 il·lustren prediccions dels consultats amb gran dispersió, convergents i discrepants respectivament.



Contribució

En les actuals circumstàncies d'incertesa econòmica recurrent, empobriment i desconfiança davant de les restriccions acumulatives de la Política Social l'informe aporta elements predictius d'anàlisi estratègica basats en:

- La percepció predictiva de la desconfiança sobre la recuperació econòmica i els seus efectes sobre la sostenibilitat de les polítiques de protecció social.
- La revisió de la participació reivindicativa del moviment associatiu, la seva qualitat democràtica i la independència i eficàcia de la seva funció d'intermediació.
- Les expectatives de progrés o de regressió en el desenvolupament de l'accessibilitat universal a l'entorn edificat, urbanístic, actius culturals, comunicació i coneixement.
- La perspectiva de difusió i adopció de models, procediments i pràctiques d'excel·lència fonamentats en evidència demostrada en sanitat, docència i accés al mercat de treball ordinari.

Entre el març i l'octubre del 2015 més de 200 ciutadans amb diversa implicació i experiències en el benestar i la inclusió social de les persones amb discapacitat auditiva van culminar un procés de deliberació participativa sobre les perspectives de regeneració de la Política Social i la seva contribució a assegurar el ple compliment pels poders públics de la Convenció de les Nacions Unides sobre els Drets de les Persones amb Discapacitat.

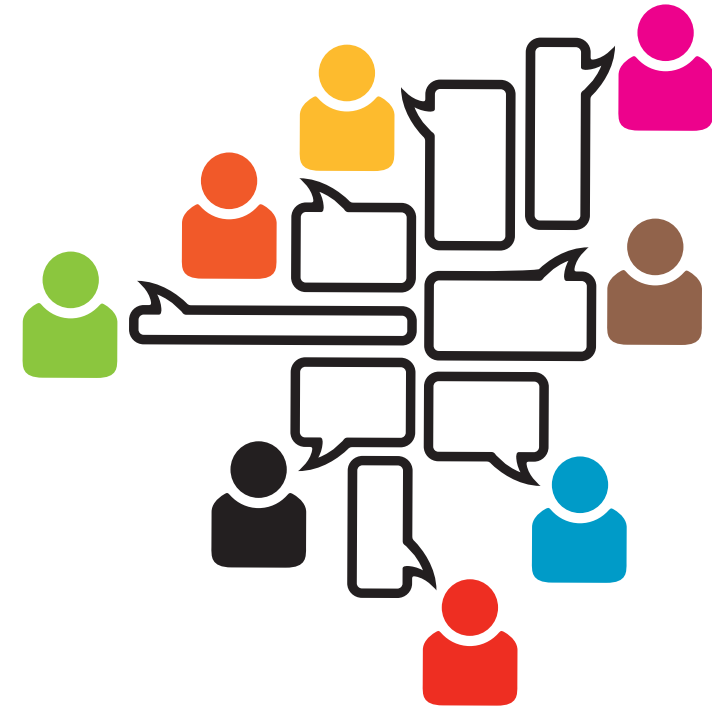
Ciutadans amb diversa pèrdua auditiva, familiars, professionals de la salut, docència i inserció laboral, adherits i líders de l'associacionisme i directius de les administracions i voluntariat van contribuir a la identificació conjunta de tendències, cruïlles crítiques, obstacles i oportunitats de rescat i consolidació del benestar, dignitat, desenvolupament personal autònom i participació social inclusiva del col·lectiu de persones amb discapacitat auditiva. Dimensions de la Convenció compromeses per la gestió "de xoc" de la crisi financera i la recessió econòmica.

La consulta va incloure una recerca documental exploratòria, 20 entrevistes en profunditat de generació d'hipòtesis de treball i la realització d'una sessió de grup nominal amb 15 informadors clau per prioritzar 7 àrees temàtiques i 49 escenaris per la realització d'una consulta prospectiva Delphi a 171 panelistes voluntaris.

La metodologia Delphi és una tècnica de consulta a col·lectius d'experts, ciutadans implicats i persones amb coneixements i experiències rellevants en els temes que han estat objecte d'investigació. La seva aplicació permet obtenir posicions de conjunt -consensos, discrepàncies o incerteses- a partir de l'expressió individual de les expectatives, preferències i pronòstics de cada consultat. L'opció metodològica escollida considera la percepció, coneixements, interessos, experiències i valors de "tots" els implicats, tant en el deteriorament de la Política Social com en el seu rescat, sobre la visió hegemònica dels "experts" i la tecno-burocràcia.

L'informe presenta una visió col·lectiva anticipativa de tendències desitjables, factors afavoridors impediments evitables i cruïlles crítiques en el desplegament socialment responsable del sistema de benestar i de protecció social per les persones sordes en l'horitzó dels propers cinc anys.

POLITICA SOCIAL I DRETS DELS CIUTADANS SORDS A ESPANYA



Consulta prospectiva delphi
Escenaris d'evolució 2015-2020

SUMARI

Alguns missatges

- Escàs convenciment en la recuperació de l'economia, en particular en relació a la desocupació, la desigualtat social i el descens dràstic de la pobresa infantil.
- Escepticisme sobre la regeneració espontània de la qualitat democràtica i el clientelisme polític.
- La persistència del deteriorament del mercat de treball desanima l'accés a l'ocupació com a factor de desenvolupament personal i inclusió social.
- Voluntat compartida de revisió crítica de l'efectivitat dels mecanismes de participació i de la intermediació dels òrgans de representació de l'associacionisme.
- Unanimitat en la necessitat de superació de l'actual distanciament entre l'associacionisme dels col·lectius usuaris de les modalitats lingüística de signes i oral i d'evolució cap a formes de cooperació conjunta.
- Dubtes sobre la inclusió dels valors, preferències i experiència assistencial de les persones sordes i els seus representants legals en l'avaluació de la qualitat, eficàcia i seguretat de les prestacions i serveis.

Expectatives

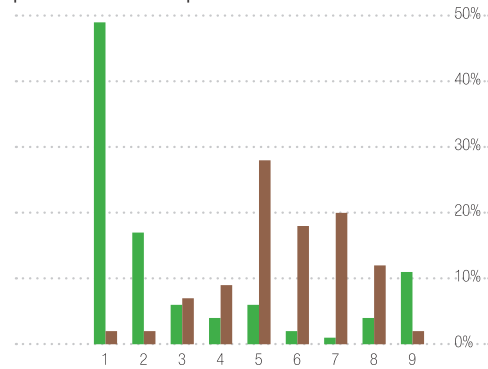
- Obtenció d'informació professional, actualitzada, solvent i lliure de biaixos -i d'influències comercials- en relació a indicacions, resultats i riscos demostrats, associats a intervencions clíniques, tecnologies audiològiques, opcions lingüístiques i plantejaments pedagògics.
- Obtenció i difusió actualitzada d'evidència de base científica sobre els resultats de la pràctica medicoquirúrgica: indicacions, selecció de candidats, tolerància i seguretat post-intervenció de la implantació i reimplantació coclear.
- Integració de dimensions de valoració sociocultural al criteri exclusivament clínic en la baremació indemnitzatòria de la hipoacúsia.
- Aspiració a la cooperació de l'associacionisme i els sindicats en el coneixement de les causes específiques i abast de la crisi en l'ocupació de les persones amb discapacitat auditiva.

Incerteses

- Divergència en l'acceptabilitat de la supressió de les prestacions de cobertura pública sense aportació demostrada de valor per finançar opcions de superior efectivitat i cost. Destacada divergència en l'acceptabilitat de fórmules alternatives de contribució de l'usuari en el cost de les prestacions de cobertura pública.
- Escepticisme sobre el compliment íntegre de les obligacions legals d'accessibilitat, supressió de barreres i compensació educativa i laboral de limitacions funcionals dels ciutadans sords.
- Reserves respecte a l'aportació experiències de les persones sordes en la millora dels projectes educatius i en l'avaluació de la seva eficàcia per al ple desenvolupament de les capacitats de l'alumnat amb discapacitat auditiva.
- Escàs convenciment en la prioritació de la millora de l'aportació del sistema educatiu a l'adquisició d'habilitats socials i d'accés al mercat laboral.
- La major quota d'incertesa de la consulta es refereix a l'escenari d'eliminació de la discriminació laboral de les persones sordes per raó de gènere.

Exemples d'escenaris plantejats:

- 1 En els propers cinc anys la situació de precarietat de recursos per a l'actualització de coneixements i competències de tots els professionals responsables de l'atenció i educació dels alumnes sords continuarà estancada. *Pregunta núm 32 a l'informe.*

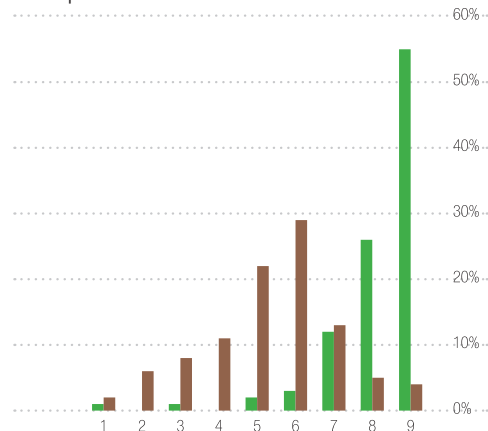


En contraposició amb el rebuig rotund del panel a l'escenari proposat, el pronòstic combina una indecisió destacada (27,8%) amb un pronòstic majoritari d'ocurrència (51,9%).

General Desig Pronòstic

P75	4	7
Mediana	1	5
P25	1	5
P75/P25	1	1,4

- 2 En els propers cinc anys la cúpula dels organismes de defensa dels drets de les persones sordes impulsarà processos transparents i independents de revisió i avaluació de l'execució d'accions i programes. *Pregunta núm 11 a l'informe.*

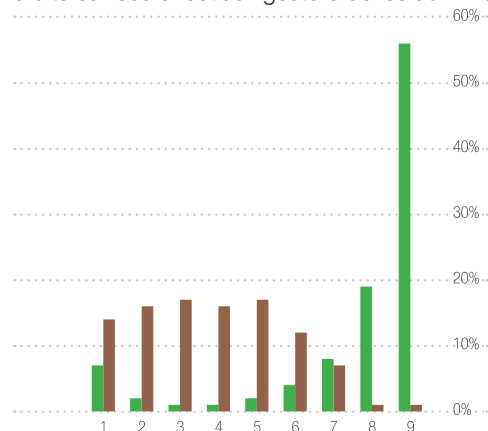


Convergència discreta entre la unanimitat favorable del desig col·lectiu i un pronòstic afí, per bé que menys pronunciat (50,9%), i un 22,1% d'incertesa.

General Desig Pronòstic

P75	9	6
Mediana	9	5
P25	8	4
P75/P25	1,1	1,5

- 3 En els propers cinc anys la selecció per mèrits professionals demostrats substituirà la designació per criteris de fidelitat política d'alts càrrecs directius i gestors de les administracions públiques. *Pregunta núm 10 a l'informe.*



Disparitat expressiva entre un desig ferm de realització de la proposta (87%) i un pronòstic de notable desconfiança que s'esdevingui (62,8%).

General Desig Pronòstic

P75	9	5
Mediana	9	4
P25	7	2
P75/P25	1,3	2,5